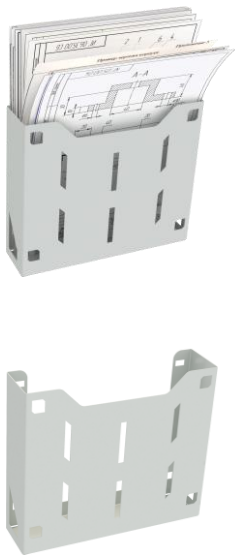




Полка для бумаги формата А4 PDB

Технические характеристики



Полка металлическая навесная для бумаг PDB А4 предназначена для навески на инструментальную панель верстака, либо перфорированный экран стеллажа серии СТФ, МКФ, СГР, СК. Полка служит местом хранения (ячейкой хранения рабочего места) для различных документов, бумаг, чертежей выполненных на бумаге формата А4.

Полка изготовлена из качественной холоднокатаной конструкционной стали толщиной 0.8 мм. Полка представляет собой коробчатую конструкцию, с двумя ребрами жесткости (гибами) по каждой из трех сторон. Ребра (гибы) формируют короб полки глубиной 58 мм. Высота полки-195 мм, ширина полки- 226 мм. Лицевая сторона полки имеет декоративную перфорацию в виде прямоугольных отверстий и декоративно-технологическую перфорацию в виде ромбов для удобства крепления полки. На боковых ребрах предусмотрены по два квадратных отверстия для крепления полки к панели либо экрану и фигурное окно-перфорация для удобства крепления полки. В комплектацию каждой полки входят четыре винта М6х10 и четыре фланцевые гайки. Все кромки полки имеют скругленные фаски для исключения травм при эксплуатации изделия.

Защитно-декоративное покрытие полки, соответствует требованиям ГОСТ 9.410-88 «Покрытия порошковые полимерные». Полка имеет стойкое полимерное покрытие, полученное при использовании термоотверждаемых порошковых красок на эпоксиполиэфирной основе. Цвет покрытия - светло-серый RAL 7035. Фактура покрытия- мелкая шагрень. Полимерное покрытие модулей устойчиво к перепадам температур и влаги, допускается к эксплуатации в температурных режимах окружающего воздуха от -30 гр.С до +40 гр.С., при относительной влажности воздуха 45-80%. Используемое, полимерное покрытие не выделяет запахов, не имеет инородных включений, вмятин, царапин и др.дефектов, нарушающих целостность покрытия. Порошковая краска, используемая для создания полимерного покрытия модулей, имеет сертификат соответствия.

Каждая навесная полка для бумаг упакована в индивидуальный плотный полиэтиленовый пакет, размером 255х200 мм. На пакете предусмотрена наклейка со штрих-кодом, информацией об изделии, заводе-изготовителе, гарантийном сроке.

ВхШхГ, мм: 1195х226х58.

Гарантия производителя-12 мес.

Алматы (7273)495-231
Ангарск (3955)60-70-56
Архангельск (8182)63-90-72
Астрахань (8512)99-46-04
Барнаул (3852)73-04-60
Белгород (4722)40-23-64
Благовещенск (4162)22-76-07
Брянск (4832)59-03-52
Владивосток (423)249-28-31
Владикавказ (8672)28-90-48
Владимир (4922)49-43-18
Волгоград (844)278-03-48
Вологда (8172)26-41-59
Воронеж (473)204-51-73
Екатеринбург (343)384-55-89
Иваново (4932)77-34-06

Ижевск (3412)26-03-58
Иркутск (395)279-98-46
Казань (843)206-01-48
Калининград (4012)72-03-81
Калуга (4842)92-23-67
Кемерово (3842)65-04-62
Киров (8332)68-02-04
Коломна (4966)23-41-49
Кострома (4942)77-07-48
Краснодар (861)203-40-90
Красноярск (391)204-63-61
Курган (3522)50-90-47
Курск (4712)77-13-04
Липецк (4742)52-20-81
Магнитогорск (3519)55-03-13

Россия +7(495)268-04-70

Москва (495)268-04-70
Мурманск (8152)59-64-93
Набережные Челны (8552)20-53-41
Нижний Новгород (831)429-08-12
Новокузнецк (3843)20-46-81
Новосибирск (383)227-86-73
Ноябрьск (3496)41-32-12
Омск (3812)21-46-40
Орел (4862)44-53-42
Оренбург (3532)37-68-04
Краснодар (861)203-40-90
Пенза (8412)22-31-16
Пермь (342)205-81-47
Петрозаводск (8142)55-98-37
Псков (8112)59-10-37

Казахстан +7(7172)727-132

Ростов-на-Дону (863)308-18-15
Рязань (4912)46-61-64
Самара (846)206-03-16
Санкт-Петербург (812)309-46-40
Саранск (8342)22-96-24
Саратов (845)249-38-78
Севастополь (8692)22-31-93
Симферополь (3652)67-13-56
Смоленск (4812)29-41-54
Сочи (862)225-72-31
Ставрополь (8652)20-65-13
Сургут (3462)77-98-35
Сыктывкар (8212)25-95-17
Тамбов (4752)50-40-97

Киргизия +996(312)96-26-47

Тверь (4822)63-31-35
Тольятти (8482)63-91-07
Томск (3822)98-41-53
Тула (4872)33-79-87
Тюмень (3452)66-21-18
Улан-Удэ (3012)59-97-51
Ульяновск (8422)24-23-59
Уфа (347)229-48-12
Хабаровск (4212)92-98-04
Чебоксары (8352)28-53-07
Челябинск (351)202-03-61
Череповец (8202)49-02-64
Чита (3022)38-34-83
Якутск (4112)23-90-97
Ярославль (4852)69-52-93